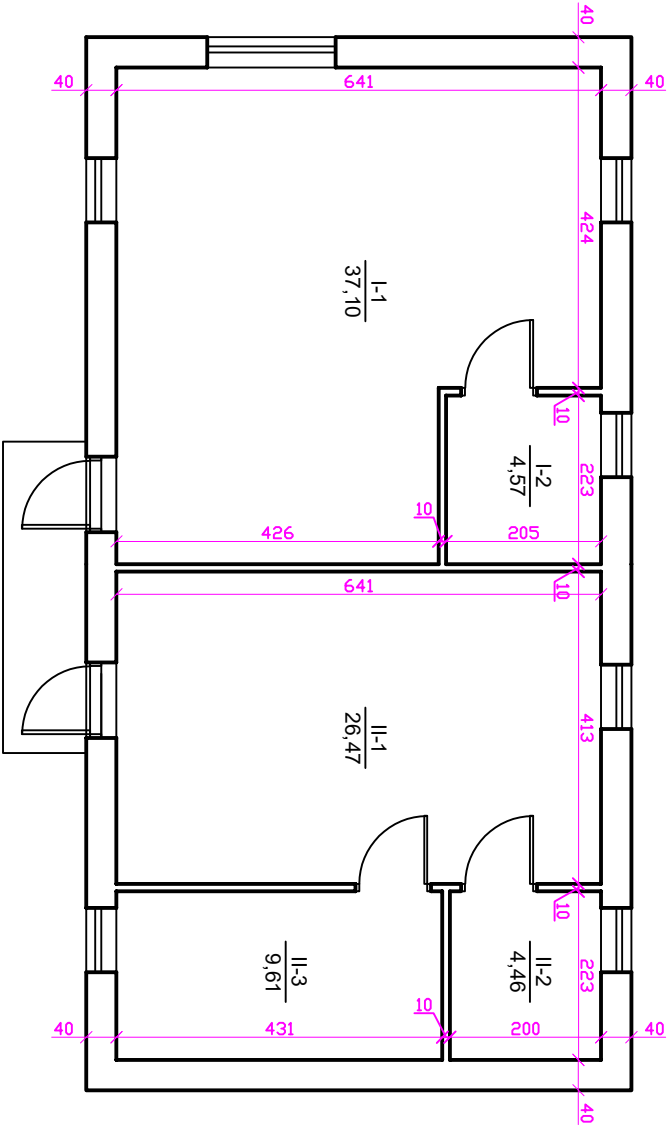


PASTATŲ (UNIK.NR. 4400-5959-1136 IR UNIK.NR.4400-5959-1147)
AUKŠTO PLANAS



PRITAIKYMAS ŽŪN REIKIĖMS:

- ŽŪN pritaikytų durų, jas atidarius, angos beklūtis plotis, matuojant tarp varčios ir staktos vidaus, turi būti ne mažesnis kaip 850 mm.
- Slenksčiai ties lauko durimis turi būti įrengiami ne aukštesni nei 20 mm. Durys pastato viduje turi būti be slenksčių.
- Jei lauko duryse įrengiamas langelis, jis turi būti įstiklintas smūgiams atspariu stiklu, o langelio apačia turi būti ne aukščiau kaip 900 mm nuo grindų paviršiaus. Stiklinės lauko durys turi būti iš smūgiams atsparaus stiklo. 1200-1600 mm aukštyje nuo grindų stiklinė durų plokštuma turi būti pažymėta ryškios spalvos juosta. Taip pat turi būti pažymėtos stiklinės sienos, vitrinos ir kitokie stiklo elementai, esantys greta durų. Rankenas, užraktus, grandinėles ir pan. elementus būtina įtaisyti ne aukščiau kaip 1200 mm nuo grindų paviršiaus.

PATALPŲ EKSPLIKACIJA

Eil.Nr.		Patalpos pavadinimas		Plotas (m²)
Pastatas (unik.Nr.4400-5959-1136)				
I-1	Paslaugų patalpa			37,10
I-2	Sanitarinis mazgas			4,57
	VISO			41,67
Pastatas (unik.Nr.4400-5959-1147)				
II-1	Paslaugų patalpa			26,47
II-2	Sanitarinis mazgas			4,46
II-3	Pagalbinė patalpa			9,61
	VISO			40,54
	IŠ VISO			82,21
Vienbučių paskirties (vienbučių ir dvibučių paskirties grupės) pastato (unik.Nr.7294-8005-3016) ir pagalbinio ūkio paskirties pastatų (unik.Nr.4400-5959-1136 ir 4400-5959-1147) paskirties keitimo į paslaugų Vilniaus g. 41, Raseinių m. projektas				
Kvalifikacijos atestato / pažymos Nr.		Egidijus Striūga Tel. +370-656-28848		
37998	PV	E. Striūga		2026
023146	Projektavo	E. Striūga		2026
Užsakovas	V.E., N.E.			
0323-01-TDP-B-03		PASTATŲ (UNIK.NR. 4400-5959-1136 IR UNIK.NR.4400-5959-1147) AUKŠTO PLANAS		
Mastelis		Lapas	Lapų	Laida
1:100		3	3	0